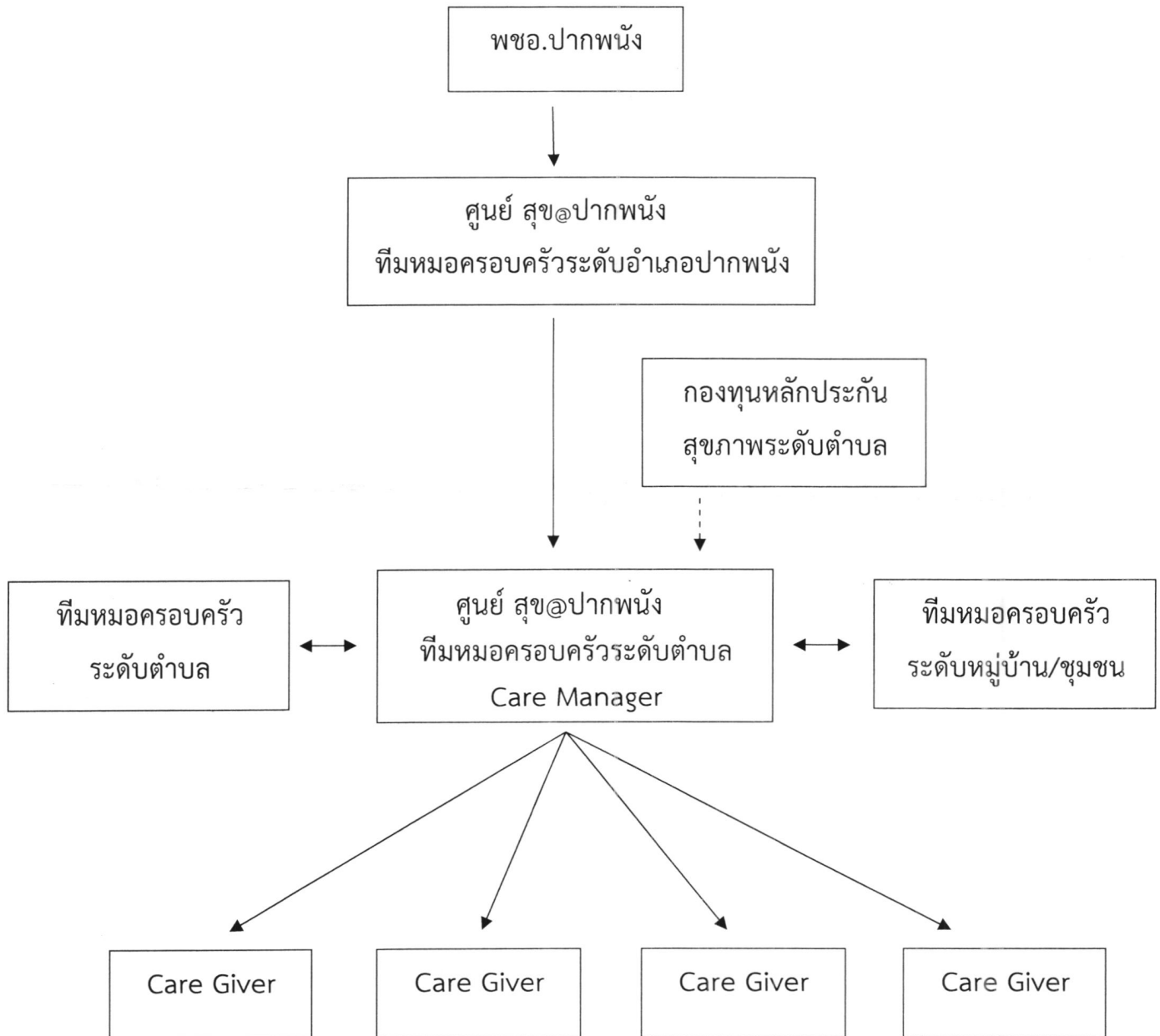


พัฒนาคุณภาพชีวิตอำเภอ อำเภอปากพ่อง  
หนึ่งอำเภอ หนึ่งโครงการ (One District One Project : ODOP) อำเภอปากพ่อง  
หนึ่งตำบล หนึ่งโครงการ (One Tambon One Product: OTOP)



การดูแลผู้ป่วยระยะยาว (Long Term Care: LTC) ๔ กลุ่ม

๑) ผู้สูงอายุ ๒) ผู้พิการ ๓) เด็กพัฒนาการล่าช้า ๔) ผู้ป่วยระยะสุดท้าย

การดูแลผู้ป่วยโดยใช้หลัก ๑A ๔C และ IN HOME SSS

A = Accessory การเข้าถึง

C = Continue การดูแลต่อเนื่อง

C = Coordinate การประสานงาน

C = Community ชุมชนมีส่วนร่วม

C = Comprehensive การรักษาครอบคลุมทุกมิติ

INHOMESS

I = Immobility ประเมินการเคลื่อนไหว การช่วยเหลือตนเองของผู้ป่วย

N = Nutrition ประเมินเรื่องอาหาร ความเหมาะสมของอาหารต่ออาการเจ็บป่วย

H = Housing ประเมินด้านกายภาพของบ้าน เสียงพลัด ตก หกล้ม

O = Other Person การค้นหาบุคคลที่มีอิทธิพล ซึ่งมีอิทธิพลต่อการหายหรือแยลงของผู้ป่วย

M = Medication ประเมินเรื่องการใช้ยาของผู้ป่วย

E = Examination / Evaluation ประเมินเยี่ยมติดตามภาวะต่างๆ

S = Safety ความเสี่ยงและปัจจัยคุกคามด้านสุขภาพ จิตใจ สังคม เศรษฐกิจ

S = Spiritual Health อิทธิพลความเชื่อ เพื่อแก้ปัญหาาร่วมกัน

S = Service การให้บริการในท้องถิ่นในเรื่องสุขภาพ เช่น คลินิก เพื่อหาข้อมูลและร่วมแก้ปัญหา

# FLOW Long Term Care

