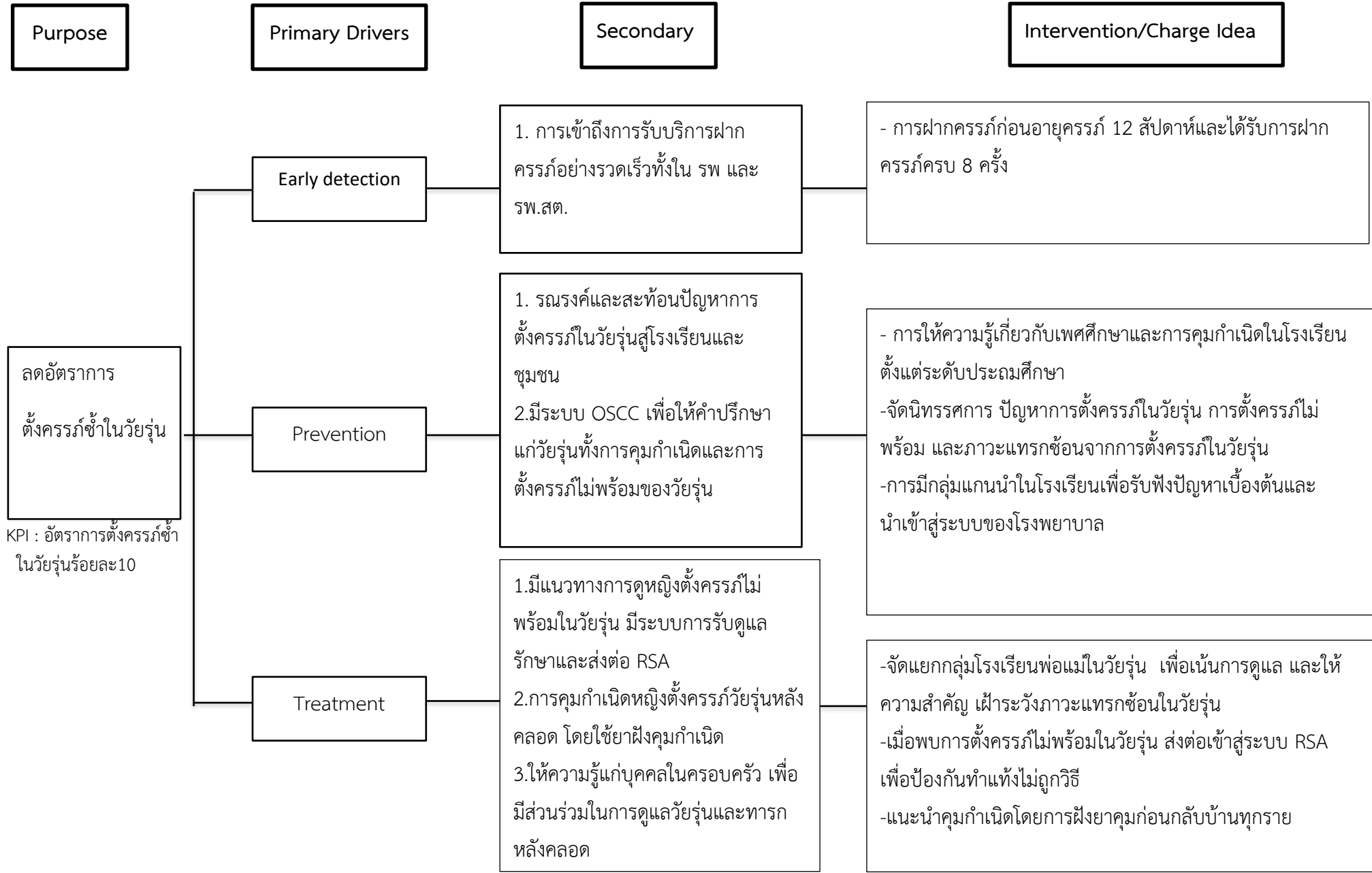


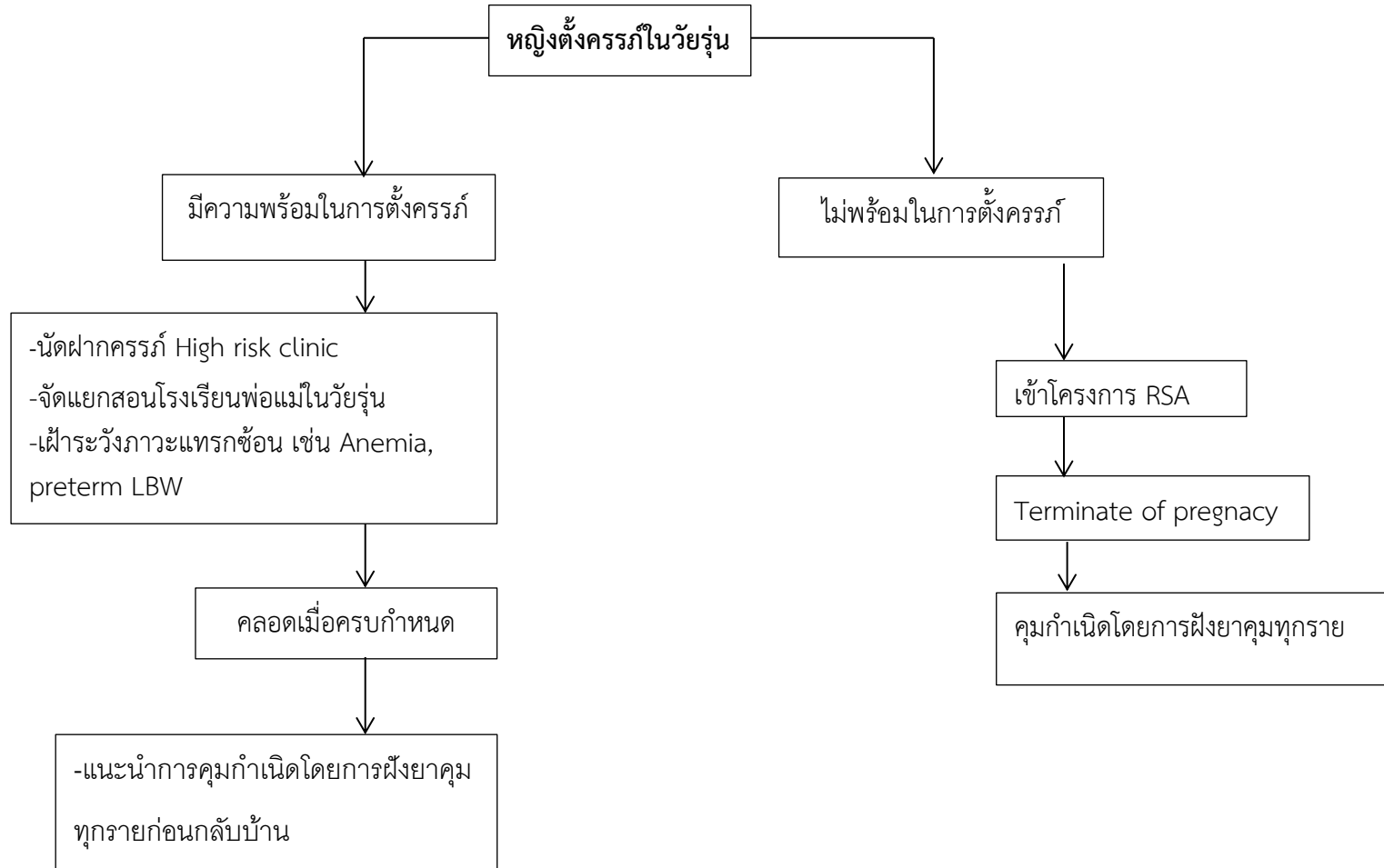
## บริบท Teenage pregnancy

จากข้อมูลสถิติ อัตราหญิงตั้งครรภ์ในอายุต่ำกว่า 20 ปี ที่มาคลอดในโรงพยาบาลปากพนัง ปี พ.ศ. 2561-2565 พบร้อยละ 13.14, 15.57, 13.75, 7.39 และ 9.1 ตามลำดับ จากข้อมูลดังกล่าว พบว่าอำเภอปากพนังเป็นอำเภอใหญ่ในโซน 2 ของจังหวัดนครศรีธรรมราช มีโรงเรียนทั้งสิ้น 84 แห่ง ปัจจัยเสี่ยงของการตั้งครรภ์ในวัยรุ่นนั้นเกิดจากปัจจัยหลายด้าน เช่น การคุมกำเนิดที่ไม่เหมาะสม การศึกษาต่ำ การที่เริ่มมีเพศสัมพันธ์เร็ว การเข้าถึงทางการแพทย์ไม่ดี ความเชื่อทางศาสนา หรือจากการที่นักเรียนเดินทางมาจากอำเภอและจังหวัดใกล้เคียงเดินทางมาศึกษาในอำเภอปากพนัง ทำให้ประชากรวัยรุ่นมีจำนวนมาก วัยรุ่นที่เดินทางมาจากต่างอำเภอ หรือต่างจังหวัด มักจะมาอยู่หอพักทำให้ง่ายต่อการตั้งครรภ์ในวัยรุ่น ซึ่งการตั้งครรภ์ในวัยรุ่น ส่งผลให้เกิดภาวะแทรกซ้อนจากการตั้งครรภ์ได้สูง ทั้งต่อมารดาและทารก เช่น คลอดบุตรที่น้ำหนักน้อยกว่า 2500 กรัม ภาวะซีด การคลอดก่อนกำหนด ภาวะความดันโลหิตสูงระหว่างการตั้งครรภ์ ภาวะโลหิตจางในมารดา โรคติดต่อทางเพศสัมพันธ์

## Driver diagram : Teenage pregnancy



## Flow chart Teenage pregnancy



## Process management Teenage pregnancy

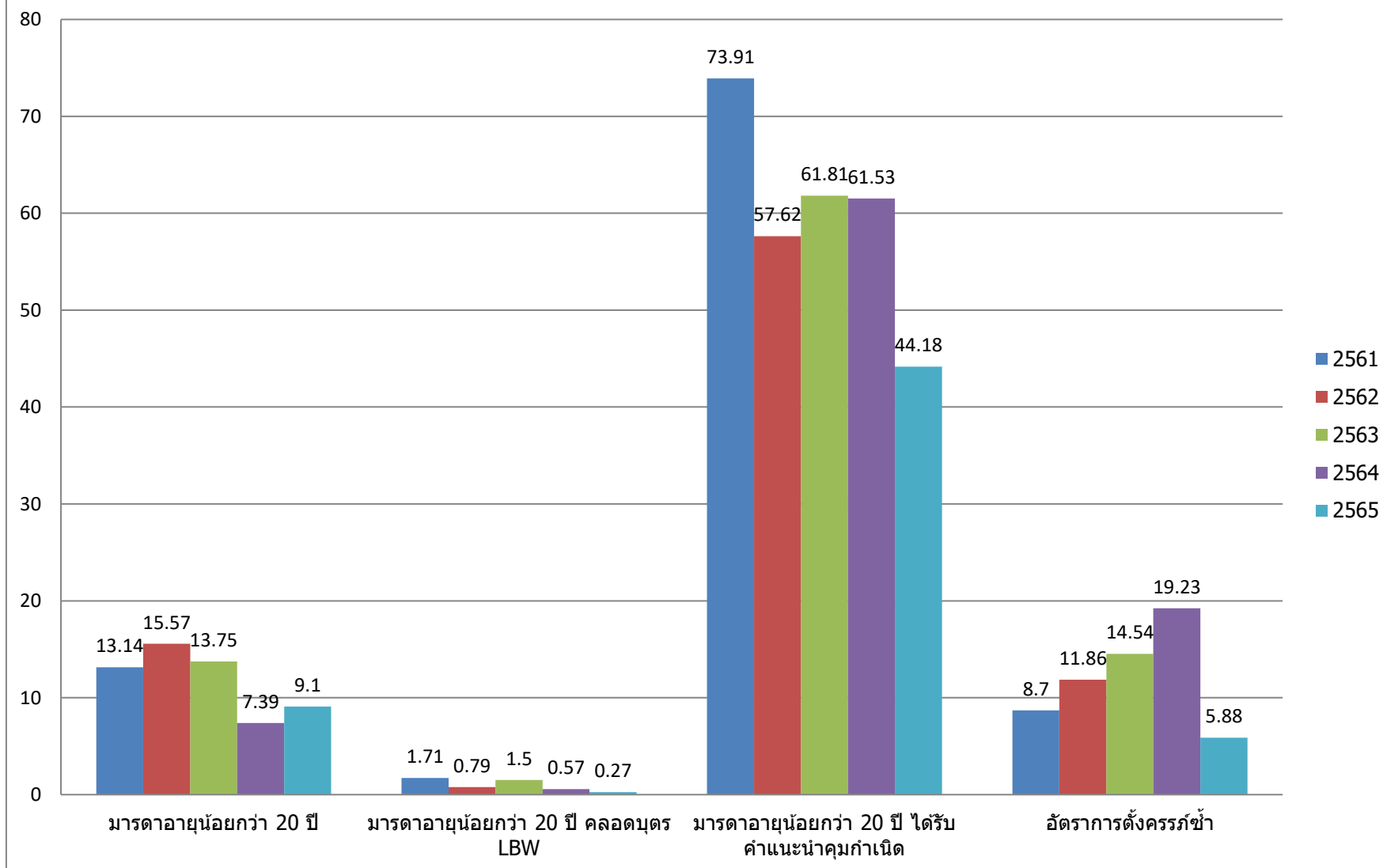
กระบวนการ	ข้อกำหนดกระบวนการ	ตัวชี้วัดของกระบวนการ	การออกแบบกระบวนการ
การเข้าถึงและการเข้ารับบริการ	-การเข้าถึงบริการได้รวดเร็ว	อัตราหญิงตั้งครรภ์ Teenage Pregnancy	-การฝากครรภ์ก่อน 12 สัปดาห์ ฝากครรภ์คุณภาพ 8 ครั้งในโรงพยาบาลและ รพ.สต. -ได้รับการตรวจประเมินความเสี่ยงในคลินิกฝากครรภ์
การป้องกัน	-รณรงค์เพื่อลดอัตราการตั้งครรภ์วัยรุ่น - มีระบบให้คำปรึกษา OSCC การคุมกำเนิดและปัญหาการตั้งครรภ์ไม่พร้อม	อัตราการตั้งครรภ์วัยรุ่นซ้ำ	-การให้ความรู้เกี่ยวกับเรื่องเพศศึกษาและการคุมกำเนิดในโรงเรียนตั้งแต่ระดับประถม -จัดนิทรรศการ ปัญหาการตั้งครรภ์วัยรุ่น การตั้งครรภ์ไม่พร้อมและภาวะแทรกซ้อนจากการตั้งครรภ์วัยรุ่น -จัดตั้งกลุ่มแกนนำโรงเรียนเพื่อรับฟังปัญหาเบื้องต้นและนำสู่ระบบของโรงพยาบาล
การรักษาและดูแลต่อเนื่อง	-ฝากครรภ์คุณภาพกลุ่มวัยรุ่น -มีแนวทางวัยรุ่นตั้งครรภ์ไม่พร้อมระบบส่งต่อ -การคุมกำเนิด -การให้ครอบครัวมีส่วนร่วม	อัตราการคุมกำเนิด อัตราการคลอดบุตรน้ำหนักน้อยกว่า 2500 กรัม ในวัยรุ่น	-ติดตามให้มารดามาฝากครรภ์ครบ 8 ครั้ง -คัดแยกกลุ่มเสี่ยงให้ความรู้โรงเรียนพ่อแม่ และให้ความสำคัญในปัญหาและภาวะแทรกซ้อน -พบปัญหาการตั้งครรภ์ไม่พร้อมให้ข้อมูลเกี่ยวกับหน่วยงานเครือข่าย RSA เพื่อป้องกันการทำแท้งไม่ถูกวิธี

			-แนะนำคุมกำเนิดโดยการฝังยาคุมก่อนกลับบ้าน ทุกราย
--	--	--	---

ผลงานการพัฒนาที่ผ่านมา

ตัวชี้วัด	เป้าหมาย/ ร้อยละ	2561		2562		2563		2564		2565	
		ราย	ร้อยละ	ราย	ร้อยละ	ราย	ร้อยละ	ราย	ร้อยละ	ราย	ร้อยละ
จำนวนผู้คลอด/ปี		350		379		400		352		374	
จำนวนมารดาคลอดบุตร อายุน้อยกว่า 20 ปี	10	46	13.14	59	15.57	55	13.75	26	7.39	34	9.1
อัตราการตายอายุน้อยกว่า 20 ปี คลอดบุตรน้ำหนัก น้อยกว่า 2500 กรัม	7	6	1.71	3	0.79	6	1.5	2	0.57	1	0.27
อัตราการตายอายุน้อยกว่า 20 ปี ได้รับคำแนะนำ คุมกำเนิด	100	34	73.91	34	57.62	34	61.81	16	61.53	15	44.18
อัตราการตั้งครรภ์ซ้ำ	10	4	8.70	7	11.86	8	14.54	5	19.23	2	5.88

### ผลการพัฒนา Teenage pregnancy



จากข้อมูลสถิติ อัตราหญิงตั้งครรภ์ในอายุต่ำกว่า 20 ปี ที่มาคลอดในโรงพยาบาลปากพนัง ปี พ.ศ. 2561-2565 13.14, 15.57, 13.75, 7.39 และ 9.1 ตามลำดับ จากข้อมูลดังกล่าวนำมาวิเคราะห์ พบว่าอำเภอปากพนังเป็นอำเภอใหญ่ในโซน 2 ของจังหวัดนครศรีธรรมราช มีโรงเรียนทั้งสิ้น 84 แห่ง ทำให้นักเรียนจากอำเภอและจังหวัดใกล้เคียงเดินทางมาศึกษาในอำเภอปากพนัง ทำให้ประชากรวัยรุ่นมีจำนวนมาก วัยรุ่นที่เดินทางมาจากต่างอำเภอ หรือต่างจังหวัด มักจะมาอยู่หอพักทำให้ง่ายต่อการตั้งครรภ์ในวัยรุ่น ซึ่งการตั้งครรภ์ในวัยรุ่นส่งผลให้เกิดภาวะแทรกซ้อนจากการตั้งครรภ์ได้สูง เช่น คลอดบุตรที่น้ำหนักน้อยกว่า 2500กรัม พบว่า มีสถิติตั้งครรภ์ปี 2561-2565 ดังนี้ 1.71, 0.79, 1.5, 0.57 และ 0.27 ตามลำดับ จากปัญหาดังกล่าวจึงนำมาซึ่งการแนะนำการคุมกำเนิดโดยการฝังยาคุมในวัยรุ่นหลังคลอดทุกรายพบอัตรามารดาอายุน้อยกว่า 20ปี ได้รับการคุมกำเนิดตั้งแต่ พ.ศ.2561-2565 เป็น 73.91, 57.62, 61.81, 61.53 และ 44.18 ตามลำดับ อัตราการตั้งครรภ์ขาลดลงในปี 2565