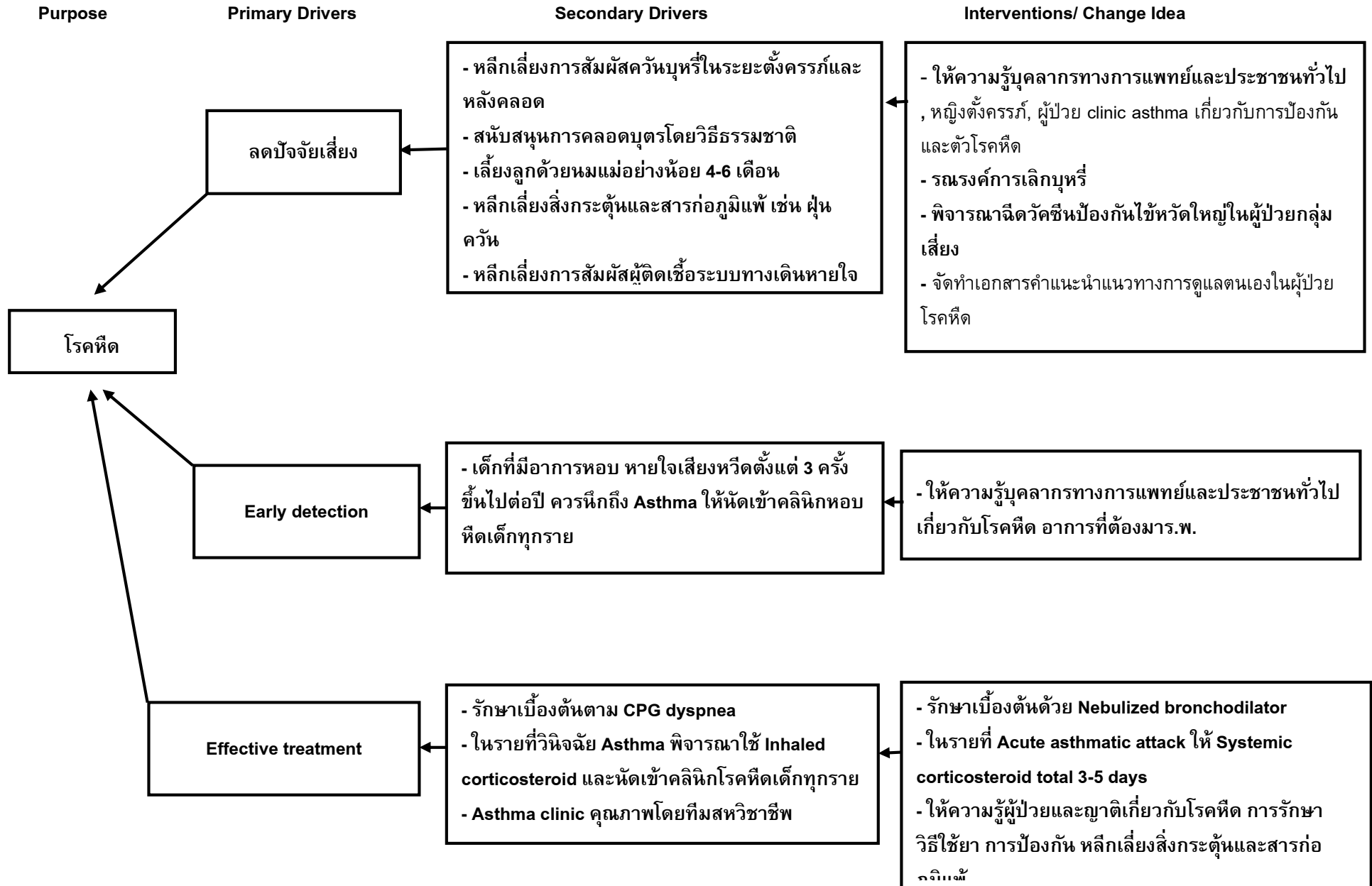


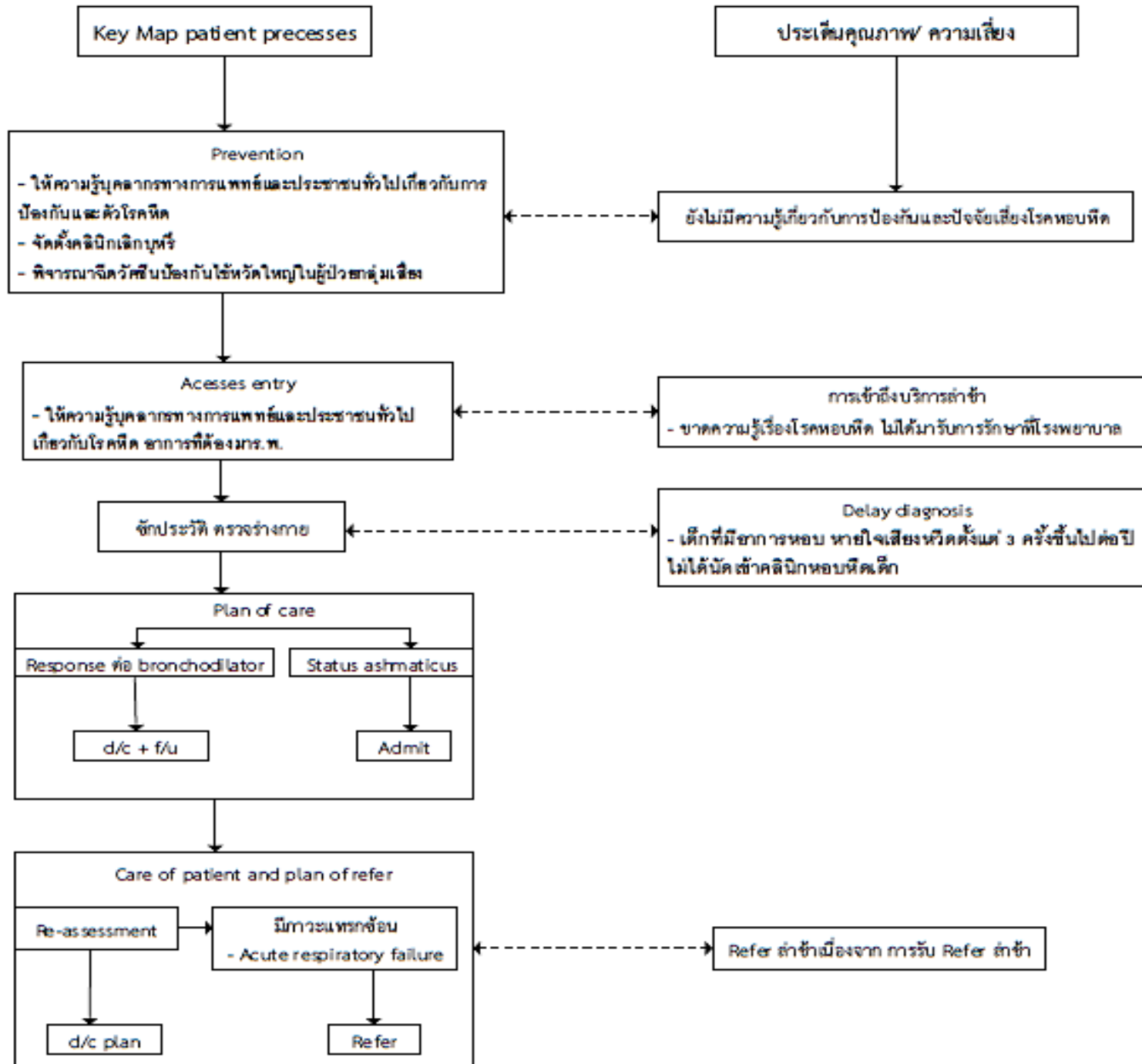
บริบท Asthma

จากข้อมูลในปี 2558 - 2562 มีผู้ป่วยโรคหืดมาเข้ารับบริการที่คลินิกจำนวน 527, 543, 530, 512 และ 532 รายตามลำดับพบผู้ป่วยที่มีอาการหืดเฉียบพลัน (Asthmatic attack) มาเข้ารับบริการพ่นยาในห้องฉุกเฉิน ในปี 2558 - 2561 ร้อยละ 0.48, 1.22, 0.62, และ 2.57 ตามลำดับ อัตราการเข้ารับการรักษาในโรงพยาบาลด้วยอาการหืดเฉียบพลันเป็นร้อยละ 0.16, 0.35, 0.04 และ 1.83 ตามลำดับ จากการทบทวนสาเหตุเกิดจากการใช้ยาพ่นขยายหลอดลมไม่ถูกต้อง และการสัมผัสสิ่งกระตุ้น เช่น ยากันยุง ฝุ่นละออง สัตว์เลี้ยง น้ำยาซักผ้า และไรฝุ่น เป็นต้น

Driver diagram: โรคหืด (Asthma)



Process flowchart ของการดูแลผู้ป่วยโรคหอบหืดในเด็ก

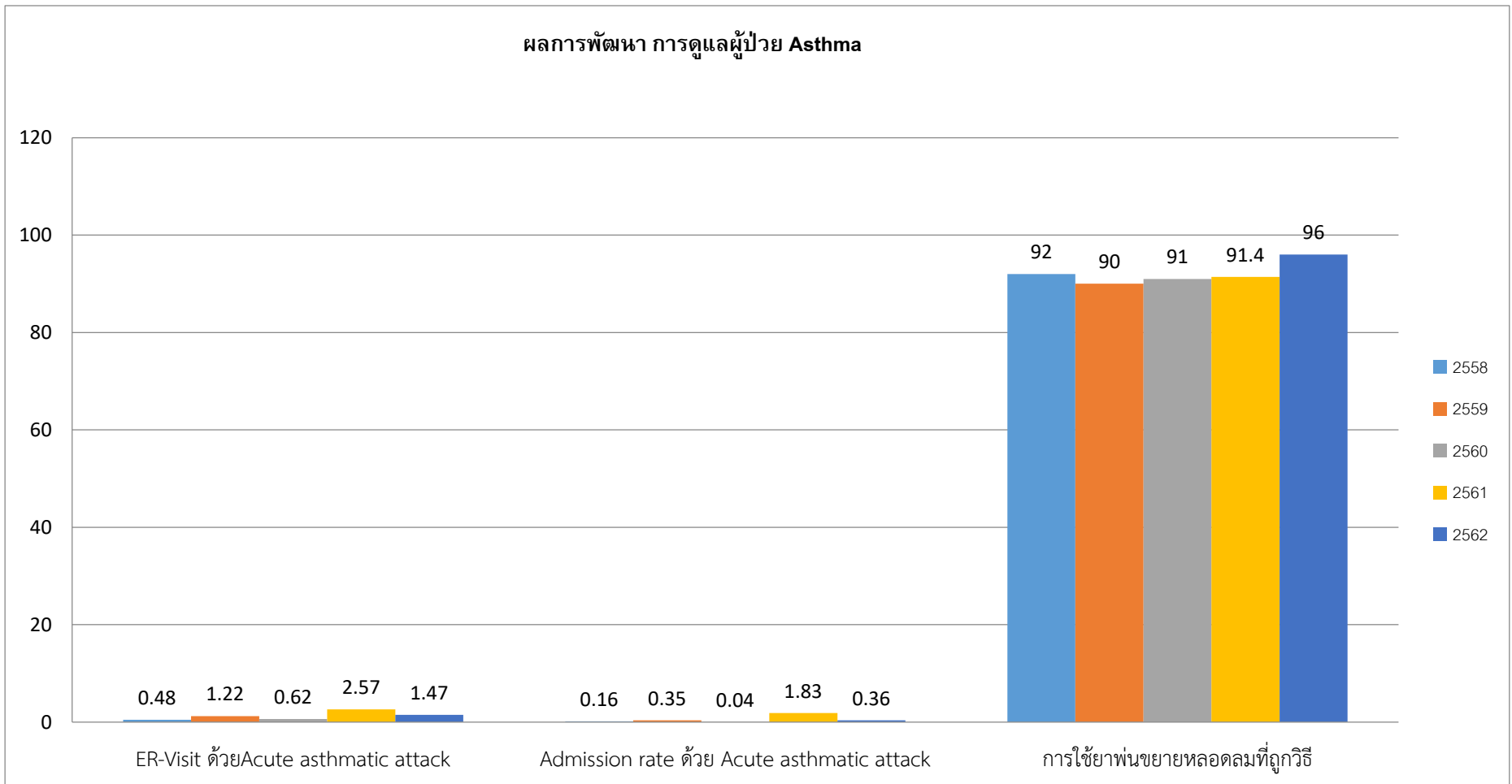


การจัดการกระบวนการ (Process Management) ของโรคหอบหืด

กระบวนการ	ข้อกำหนดของกระบวนการ	ตัวชี้วัดของกระบวนการ	การออกแบบกระบวนการ
Prevention	<ul style="list-style-type: none"> - ให้ความรู้บุคลากรทางการแพทย์และประชาชนทั่วไปเกี่ยวกับการป้องกันและตัวโรคหอบหืด - จัดตั้งคลินิกเล็กบุหรี - พิจารณาฉีดวัคซีนป้องกันไข้หวัดใหญ่ในผู้ป่วยกลุ่มเสี่ยง 	<ul style="list-style-type: none"> - Admission rate ด้วย Acute asthmatic attack - ER-Visit ด้วย Acute asthmatic attack 	<ul style="list-style-type: none"> - หลีกเลี่ยงการสัมผัสควันบุหรีในระยะตั้งครรภ์และหลังคลอด - สนับสนุนการคลอดบุตรโดยวิธีธรรมชาติ - เลี่ยงลูกด้วยนมแม่อย่างน้อย 4-6 เดือน - หลีกเลี่ยงสิ่งกระตุ้นและสารก่อภูมิแพ้ เช่น ฝุ่น ควัน - หลีกเลี่ยงการสัมผัสผู้ติดเชื้อระบบทางเดินหายใจ
Access of entry	เข้าถึงเร็ว	Onset to hospital	- ให้ความรู้บุคลากรทางการแพทย์และประชาชนทั่วไปเกี่ยวกับตัวโรคหอบหืด อาการที่ต้องมาร.พ.
Assessment	ประเมินเร็ว ถูกต้อง	- Door to diagnosis	เด็กที่มีอาการหอบ หายใจเสียงหวีดตั้งแต่ 3 ครั้งขึ้นไปต่อปี ควรนึกถึง Asthma
Plan of care	แผนการดูแลรักษาตรงกับปัญหา	<ul style="list-style-type: none"> - Door to bronchodilator, corticosteroid - Door to refer 	- รักษาตาม CPG
Care of patient	<ul style="list-style-type: none"> - มีการใช้ยาพ่น - เฝ้าระวังภาวะแทรกซ้อน 	<ul style="list-style-type: none"> - การใช้ยาพ่นขยายหลอดลมที่ถูกต้อง - Acute respiratory failure 	<ul style="list-style-type: none"> - สอนพ่นยา - Refer เมื่อมี Acute respiratory failure

ผลลัพธ์และการพัฒนาที่ผ่านมา (Performance and Interventions)

ตัวชี้วัด	เป้าหมาย	2558	2559	2560	2561	2562
1. ER-Visit ด้วย Acute asthmatic attack	< 10%	0.48	1.22	0.62	2.57	1.47
2. Admission rate ด้วย Acute asthmatic attack	< 5%	0.16	0.35	0.04	1.83	0.36
3. การใช้ยาพ่นขยายหลอดลมที่ถูกต้อง	> 85%	92	90	91	91.4	96



ER-Visit ด้วย **Acute asthmatic attack** : ในปี 2560-2561 แนวนอนสูงขึ้น เนื่องจากขาดความรู้เกี่ยวกับตัวโรค การป้องกันโรค

Admission rate ด้วย **Acute asthmatic attack** : ในปี 2558-2561 มีแนวนอนสูงขึ้น อาจเนื่องจากการมีการพัฒนาเกณฑ์การวินิจฉัยและแนวทางการรักษา ทำให้ผู้ป่วยได้รับการวินิจฉัยมากขึ้น

การใช้จ่ายขยายหลอดลมที่ถูกต้อง : ในปี 2559-2562 มีแนวนอนสูงขึ้น เนื่องจากการให้ความรู้เกี่ยวกับตัวโรค ความสำคัญของการใช้ยาพ่น วิธีการใช้ยาพ่นที่ถูกต้อง นัดเข้าคลินิก หอบหืด มีการให้ผู้ป่วยนำยาพ่นมาพ่นให้ดู ทำให้มีผู้ป่วยและญาติมีความตระหนักถึงความสำคัญของการใช้ยาพ่น