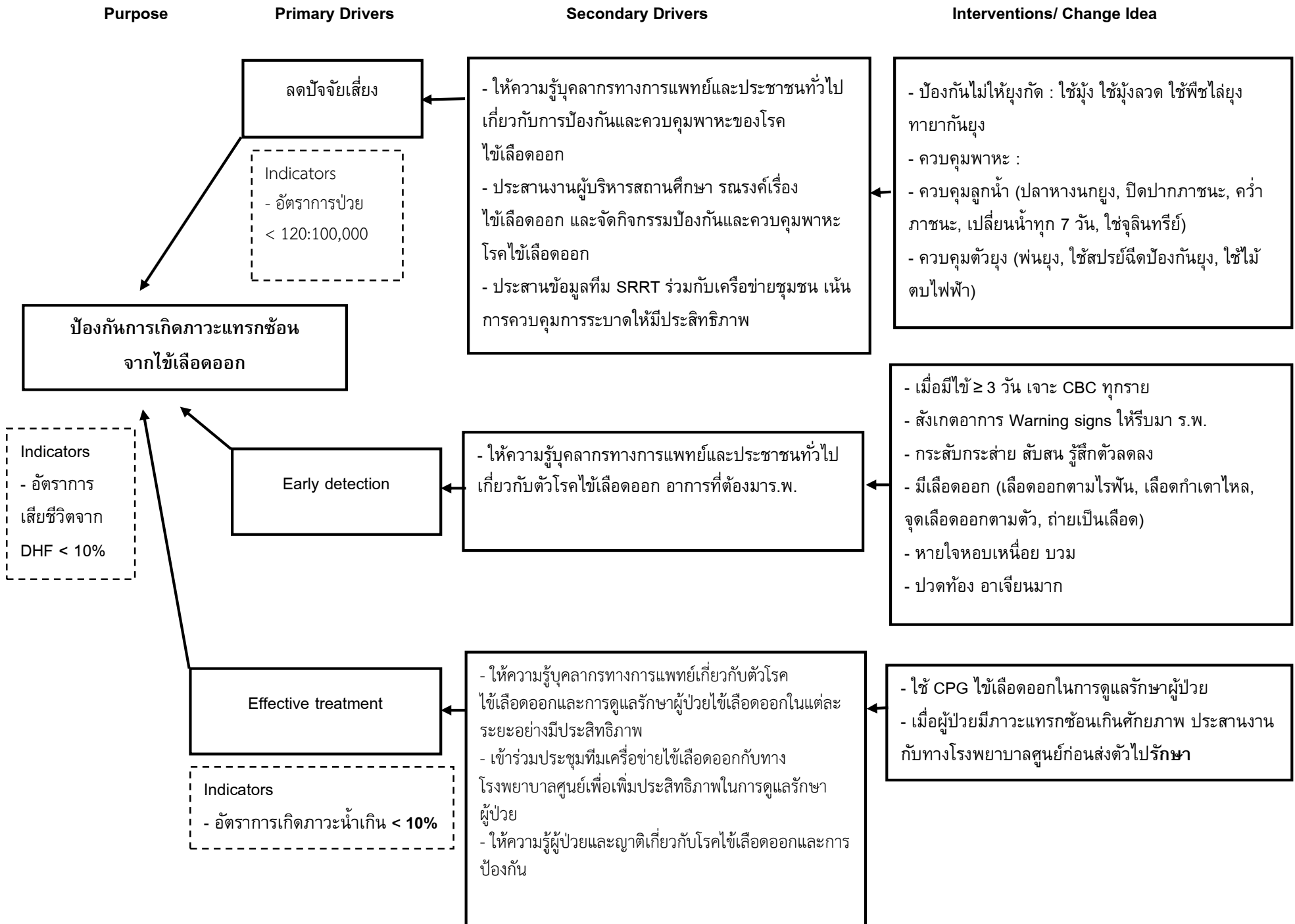


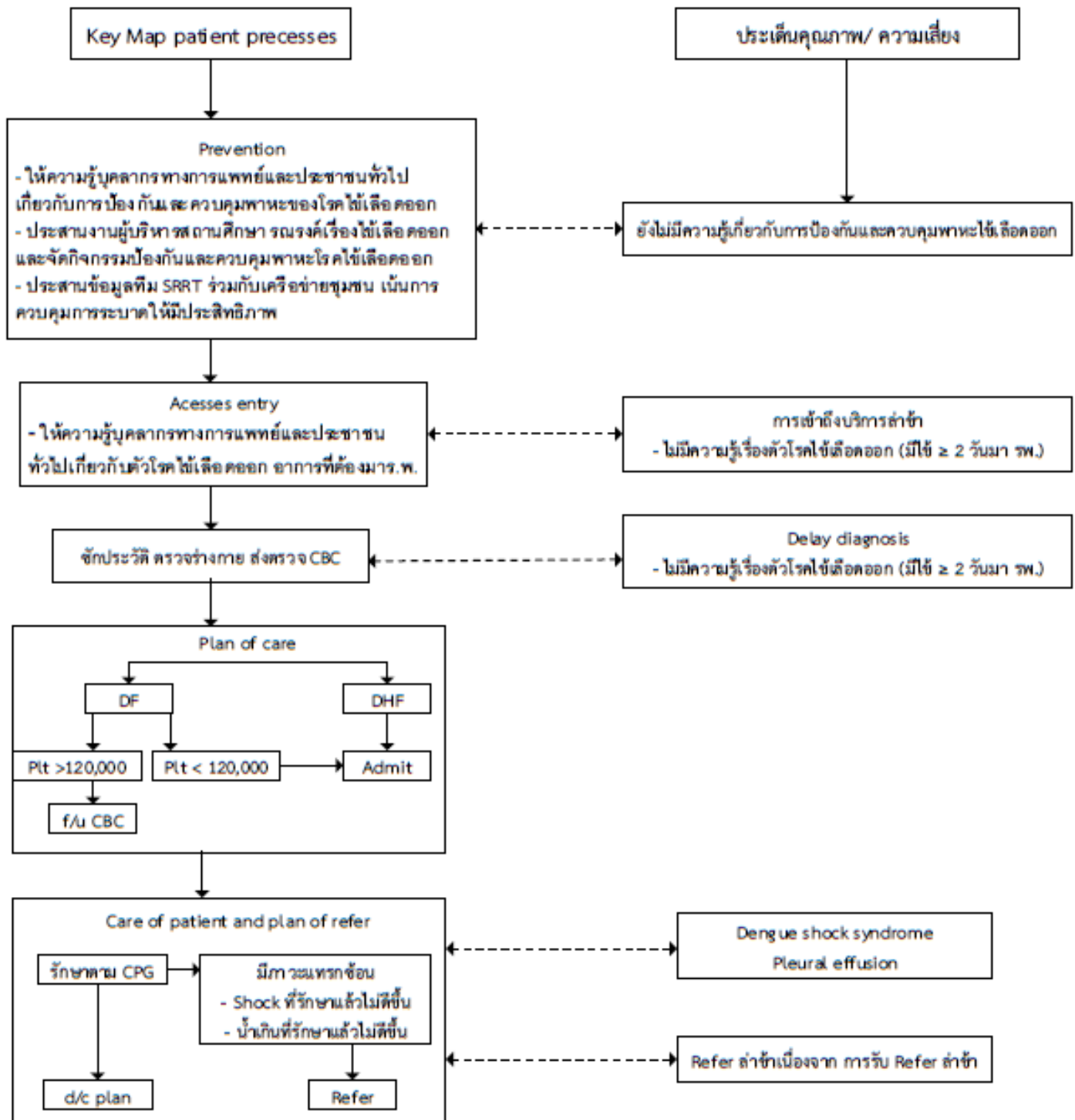
บริบท Dengue infection

พื้นที่ส่วนใหญ่ของอำเภอปากพนังเป็นแอ่งน้ำขัง ทำให้มียุงชุกชุม พบปัญหาการระบาดของไข้เลือดออก ในช่วงฤดูฝน จากการทบทวนข้อมูลผู้ป่วยโรคไข้เลือดออก พ.ศ. 2558 - 2562 พบผู้ป่วยไข้เลือดออก 33, 81, 165, 106 และ 195 รายตามลำดับ การรักษาปัญหาน้ำเกินที่มดูลและผู้ป่วยได้ทบทวนและปรับแนวทางการดูแลร่วมกับโรงพยาบาลแม่ข่ายทุกปี จำนวนผู้ป่วยเพิ่มขึ้น ปัญหาจากการควบคุมการระบาด เพราะการประสานงานใน เครือข่าย ที่ไม่ได้ปรับระบบการประสานงานโดยใช้ IT มาประสานงานในที่ม SRRT ของเครือข่าย

Driver diagram: ไข้เลือดออก (Dengue infection)



Process flowchart ของการดูแลผู้ป่วยโรคไข้เลือดออก

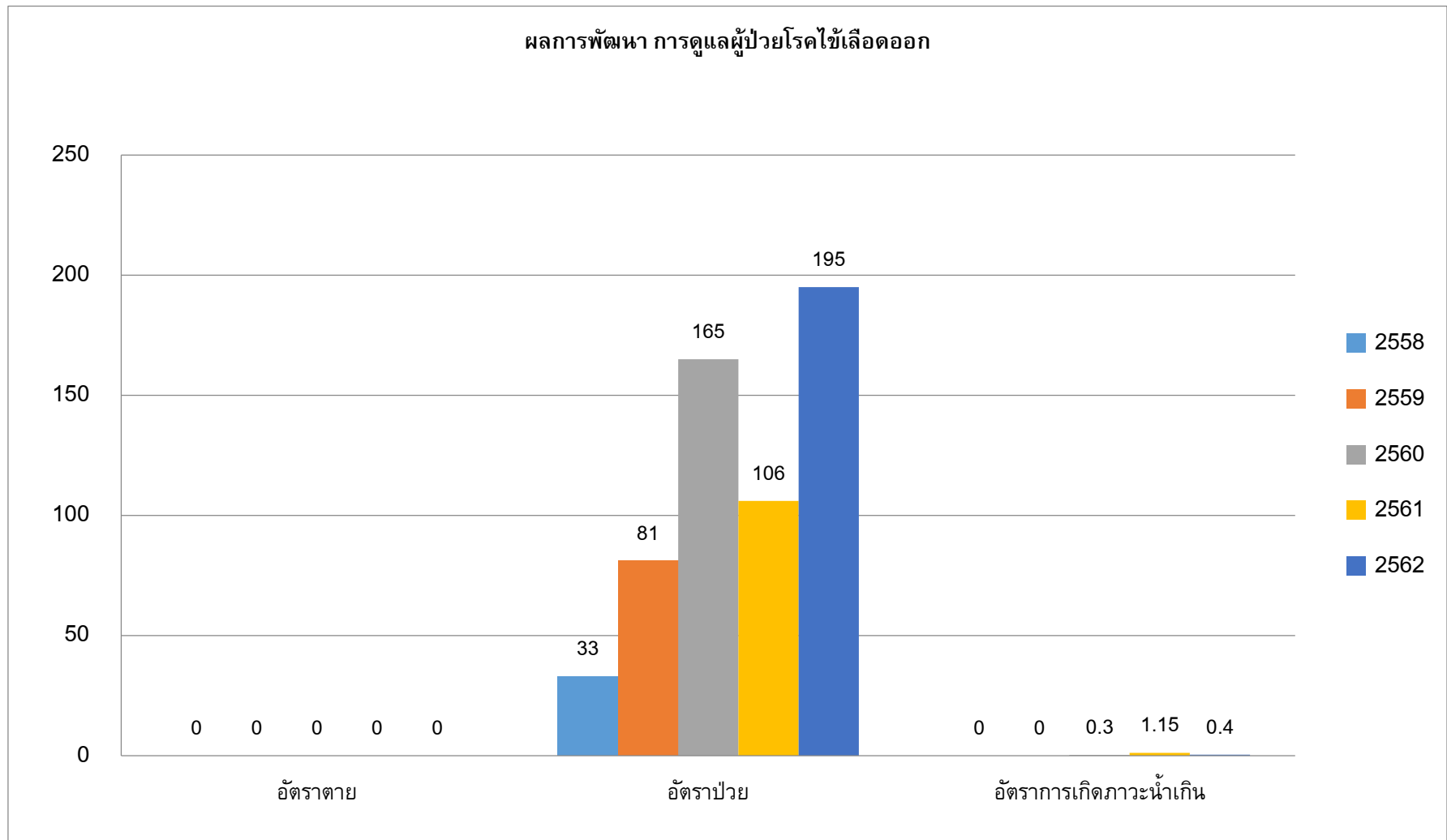


การจัดการกระบวนการ (Process Management) ของโรคไข้เลือดออก

กระบวนการ	ข้อกำหนดของกระบวนการ	ตัวชี้วัดของกระบวนการ	การออกแบบกระบวนการ
Prevention	<ul style="list-style-type: none"> - ให้ความรู้บุคลากรทางการแพทย์และประชาชนทั่วไปเกี่ยวกับการป้องกันและควบคุมพาหะของโรคไข้เลือดออก - ประสานงานผู้บริหารสถานศึกษา ทรนรงค์เรื่องไข้เลือดออก และจัดกิจกรรมป้องกันและควบคุมพาหะโรคไข้เลือดออก - ประสานข้อมูลทีม SRRT ร่วมกับเครือข่ายชุมชน เน้นการควบคุมการระบาดให้มีประสิทธิภาพ 	<ul style="list-style-type: none"> - อัตราการป่วย - อัตราการตาย 	<ul style="list-style-type: none"> - ป้องกันไม่ให้ยุงกัด : ใช้มุ้ง ใช้มุ้งลวด ใช้พืชน้ำไล่ยุง ทายากันยุง - ควบคุมพาหะ : <ul style="list-style-type: none"> - ควบคุมลูกน้ำ (ปลาหางนกยูง, ปิดปากภาชนะ, ครว้ภาชนะ, เปลี่ยนน้ำทุก 7 วัน, ใช้จุลินทรีย์) - ควบคุมตัวยุง (พ่นยุง, ใช้สเปรย์ฉีดป้องกันยุง, ใช้ไม้ตบไฟฟ้า)
Access of entry	เข้าถึงเร็ว	Onset to hospital	- ให้ความรู้บุคลากรทางการแพทย์และประชาชนทั่วไปเกี่ยวกับตัวโรคไข้เลือดออก อาการที่ต้องมาโรงพยาบาล
Assessment	ประเมินเร็ว ถูกต้อง	<ul style="list-style-type: none"> - Door to CBC - Door to diagnosis 	<ul style="list-style-type: none"> - ไข้ ≥ 3 วันเจาะ CBC - ไข้ 2 วัน ทำ tourniquet test
Plan of care	แผนการดูแลรักษาตรงกับปัญหา	<ul style="list-style-type: none"> - Door to IV fluid, dextran - Door to refer 	- รักษาตาม CPG
Care of patient	เฝ้าระวังภาวะแทรกซ้อน ป้องกันภาวะน้ำเกิน, shock	<ul style="list-style-type: none"> - อัตราภาวะน้ำเกิน - อัตราตาย 	<ul style="list-style-type: none"> - ใช้ Care map ในการรักษา dengue - Refer เมื่อมีภาวะน้ำเกิน, shock ที่รักษาแล้วไม่ดีขึ้น

ผลการพัฒนา

ตัวชี้วัด	เป้าหมาย	2558	2559	2560	2561	2562
1. อัตราตาย	< 10%	0	0	0	0	0
2. อัตราป่วย	120:100000	33	81	165	106	195
3. อัตราการเกิดภาวะน้ำเกิน	< 10%	0	0	0.30	1.15	0.4



อัตราตาย : ในปี 2558-2562 ไม่มีผู้ป่วยเสียชีวิตจากไข้เลือดออก เนื่องจากมีการพัฒนาแนวทางการรักษาและให้ความรู้เกี่ยวกับตัวโรคให้กับประชาชนและบุคลากรทางการแพทย์ ทำให้ประชาชนรู้วิธีการป้องกันโรค มีการเฝ้าระวังอาการเตือนที่ต้องรีบมาโรงพยาบาลส่งผลให้ได้รับการรักษาที่เหมาะสม ช่วยลดอัตราการตาย

อัตราป่วย : ในปี 2560-2562 มีแนวโน้มสูงขึ้นทุกปี เนื่องจากมีฝนตกไม่เป็นไปตามฤดูกาลทำให้มีการระบาดของยุงลายได้ดีขึ้น ส่งผลต่อการระบาด มีการให้ความรู้เกี่ยวกับมาตรการการป้องกันถูกยุงกัด, ป้องกันไข้เลือดออก โดยในชุมชนให้ผอ.ประชุมผู้นำชุมชน อสม./จัดรณรงค์การทำลายยุงลายในหมู่บ้าน โดยใช้นวัตกรรม 3 เก็บ 3 เปลี่ยน เพิ่มประสิทธิภาพการควบคุมโดยใช้ 3-3-1 ในโรงพยาบาล มีการให้ความรู้, แจกยากันยุงให้แก่ผู้ป่วยทุกราย, สอบสวนโรค, ฉีดสเปรย์พ่นยุงในบ้าน, ในพื้นที่ควบคุมโรคโดยการพ่นหมอกควัน

อัตราการเกิดภาวะหน้าเกิน : ในปี 2561-2562 มีแนวโน้มลดลง เนื่องจากมีการให้ความรู้เกี่ยวกับตัวโรคให้กับประชาชนและบุคลากรทางการแพทย์ มีการพัฒนาแนวทางการรักษา ทำให้ประชาชนมีการเฝ้าระวังอาการเตือนที่ต้องรีบมาโรงพยาบาล ผู้ป่วยได้รับการวินิจฉัยและรับการรักษาที่เหมาะสมรวดเร็ว ส่งผลให้ช่วยลดภาวะแทรกซ้อน

มาตรการดำเนินการ/ปัจจัยความสำเร็จ

1. ติดตามประเมินผลการปฏิบัติงานของทีมควบคุมโรค โดยการรายงานผลเมื่อลงพื้นที่
2. ปี 2562 จากการติดตามไม่มีการระบาดซ้ำในพื้นที่