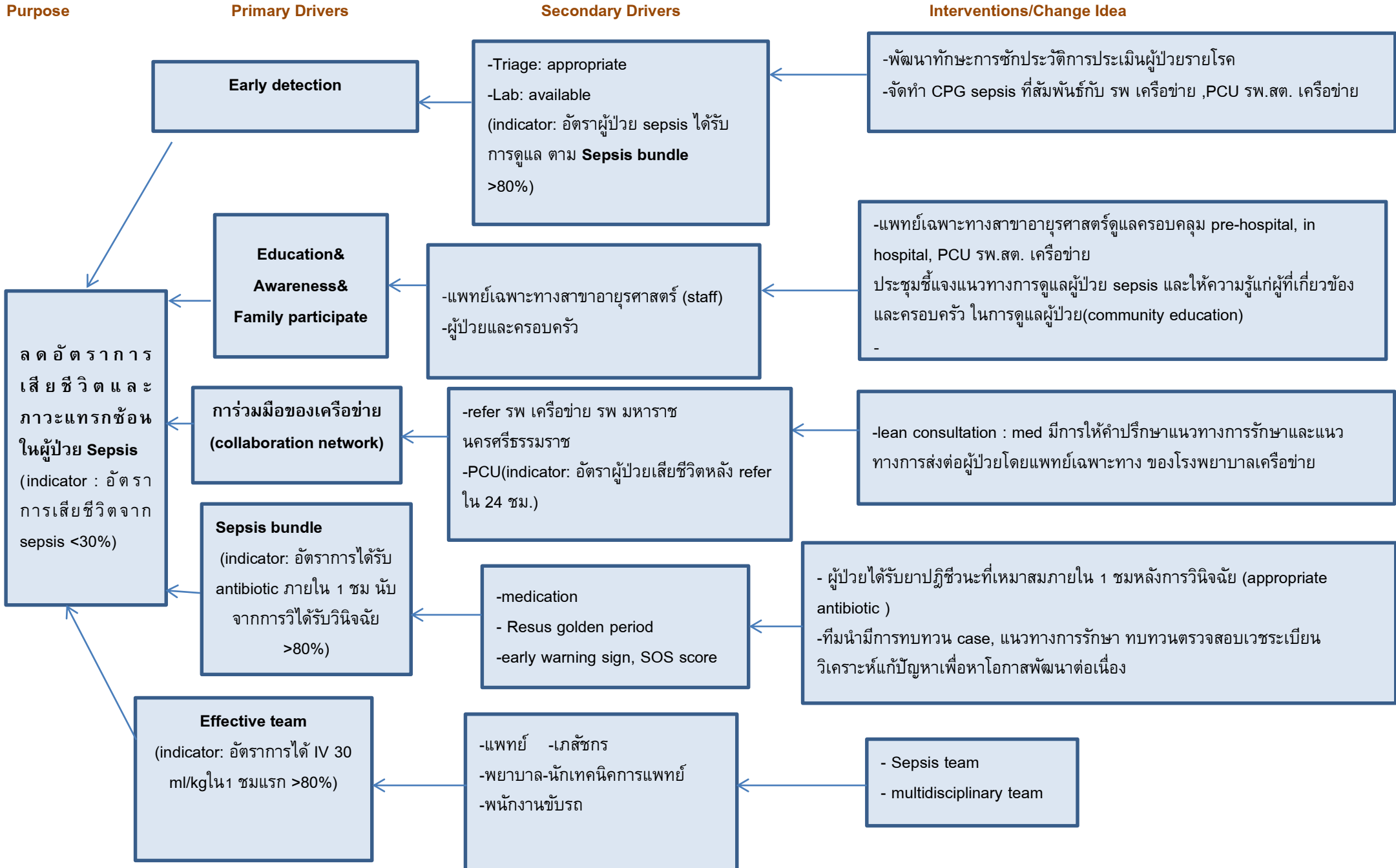


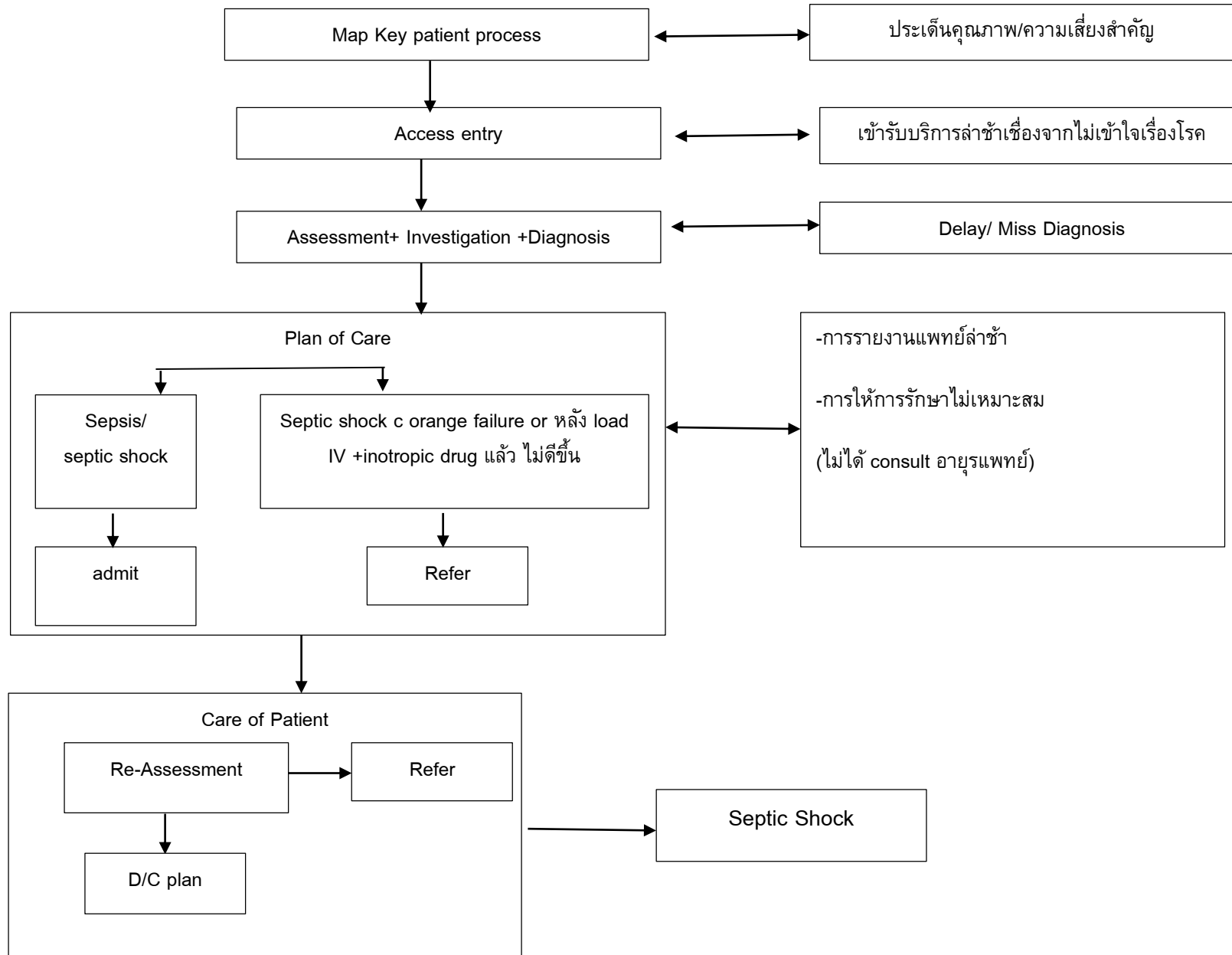
### บริบทภาวะติดเชื้อในกระแสเลือด (Sepsis)

จากสถิติการรักษาผู้ป่วย พบว่าผู้ป่วยเสียชีวิตด้วย sepsis เพิ่มขึ้นในปี 2559-2561 จากร้อยละ 4.2 เป็น 5.19 จากการทบทวนเวชระเบียนพบปัญหา missed diagnosis/delay diagnosis ในปี 2560 1 ราย และการเจาะ H/C ก่อนให้ ATB คิดเป็นร้อยละ 93.33 และ ปี 2559-2561 มีผู้ป่วยต้องเข้ารับการรักษาในโรงพยาบาลด้วย septic shock และ severe sepsis ไม่ได้รับสารน้ำตาม CPG จึงได้ทบทวนแนวทางการรักษาผู้ป่วยที่มีภาวะ sepsis และ septic shock และให้ความรู้แก่บุคลากร และส่งบุคลากรเข้ารับการอบรมอย่างต่อเนื่อง

### Driver diagram: Sepsis



### Process Flow Chart การดูแลผู้ป่วย sepsis



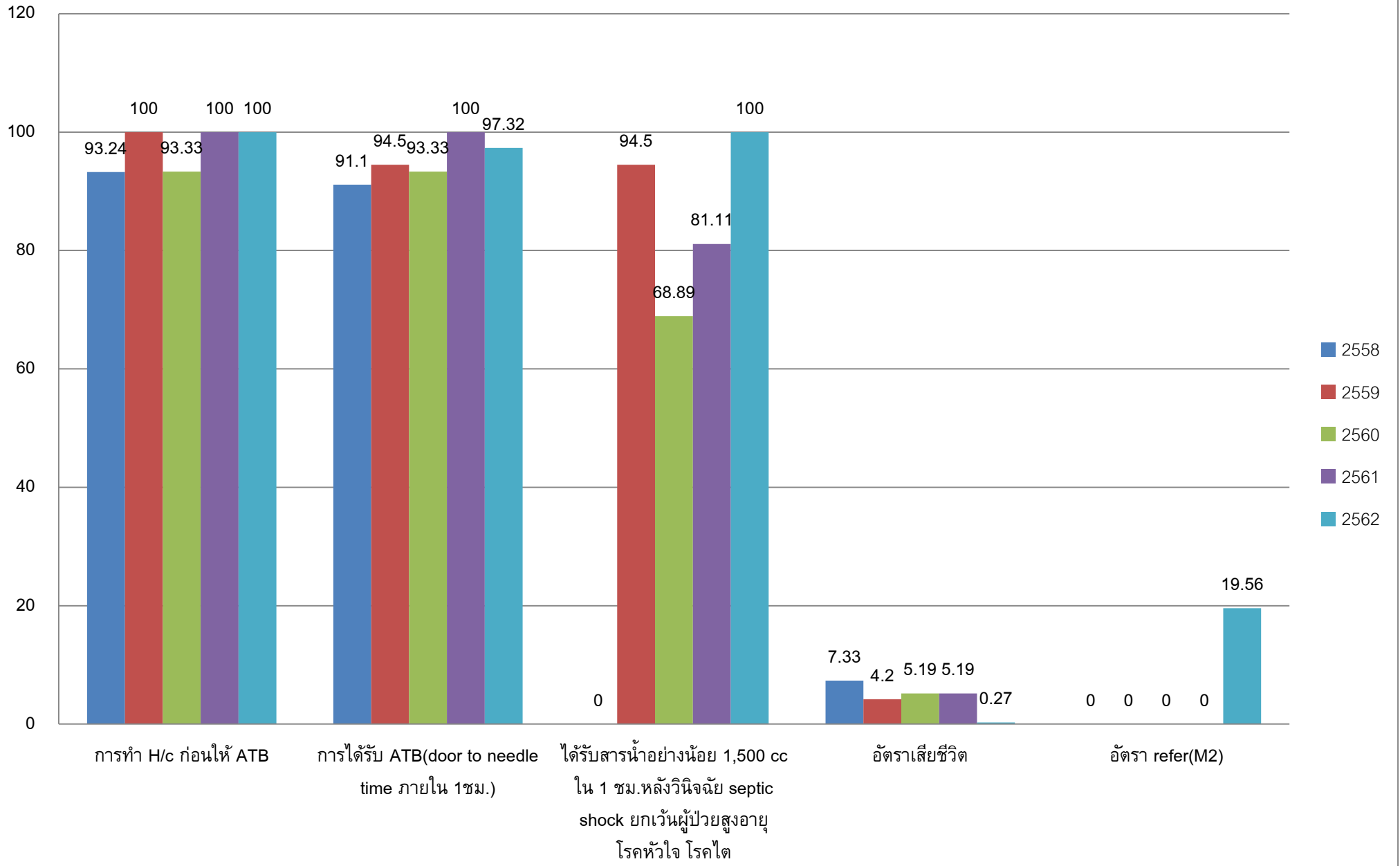
การจัดการกระบวนการ(Process Management) SEPSIS

กระบวนการ	ข้อกำหนดของกระบวนการ	ตัวชี้วัดกระบวนการ	การออกแบบกระบวนการ
การเข้าถึงและการรับบริการ	-รวดเร็ว -ถูกต้องเหมาะสม	-อัตราการเกิด septic shock	-ให้ความรู้ อสม. -CPG sepsis ครอบคลุมเครือข่าย - คัดกรองผู้ป่วยโดยใช้ SIRs criteria
การประเมินผู้ป่วย	-ถูกต้อง รวดเร็ว -ทันเวลา	-Miss/Delay diagnosis rate	- การซักประวัติและประเมินผู้ป่วยครอบคลุม ถูกต้อง -ใช้ SIRs criteria +organ dysfunction or tissue hypo perfusion ในการวินิจฉัย -การใช้ CPG sepsis และมีการกำกับคุม
การดูแล	-ถูกต้อง รวดเร็ว ปลอดภัย ลดภาวะแทรกซ้อน	-อัตราการตาย -อัตราการเจาะ H/C ก่อนให้ antibiotic -อัตราการได้รับ antibiotic ภายใน 1 ชม. หลังวินิจฉัย -อัตราการให้สารน้ำอย่างน้อย 1,500 cc. ใน 1 ชม. หลังวินิจฉัย septic shock	- ใช้ SOS score ในการประเมินและดูแลผู้ป่วย - ใช้ Early Warning Signs เฝ้าระวังอาการเปลี่ยนแปลง - Flow chart การดูแลผู้ป่วย sepsis

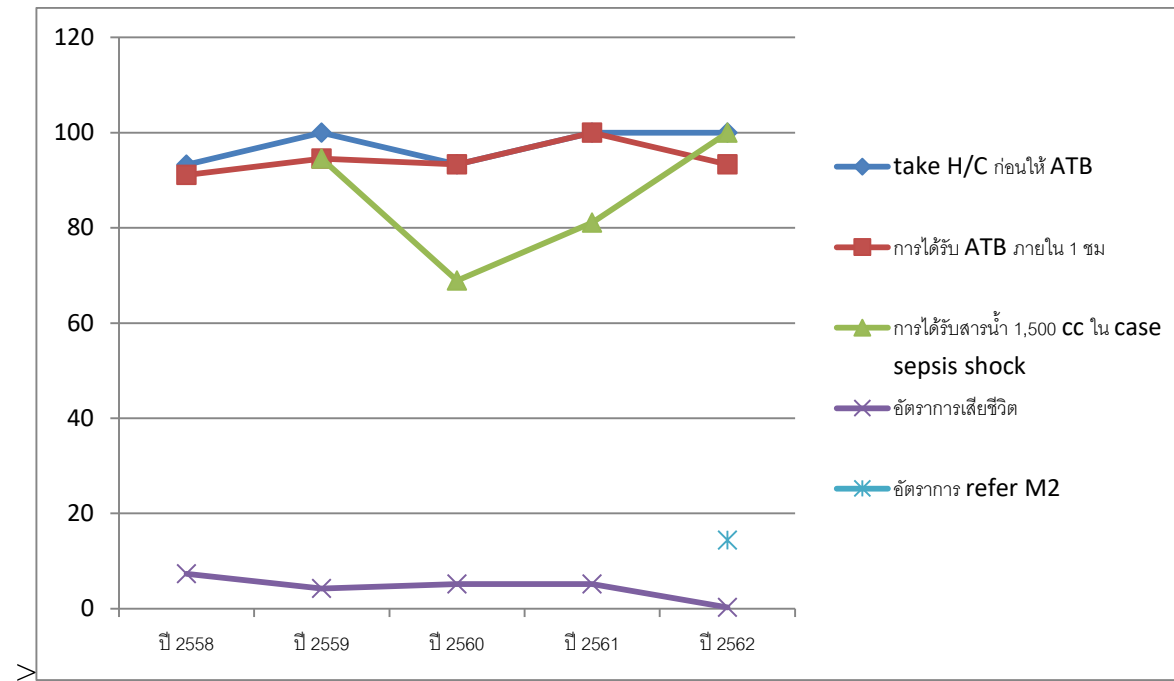
ผลลัพธ์การพัฒนา

KPI	เป้าหมาย	ปีงบประมาณ				
		2558	2559	2560	2561	2562
การทำ H/c ก่อนให้ ATB	>80%	93.24	100	93.33	100	100
การได้รับ ATB(door to needle time ภายใน 1ชม.)	>80%	91.1	94.5	93.33	100	97.32
ได้รับสารน้ำอย่างน้อย 1,500 cc ใน 1 ชม.หลังวินิจฉัย septic shock ยกเว้นผู้ป่วยสูงอายุ โรคหัวใจ โรคไต	>80%	NA	94.5	68.89	81.11	100
อัตราเสียชีวิต	<30%	7.33	4.2	5.19	5.19	0.27
อัตรา refer(M2)	<25%	NA	NA	NA	NA	19.56

### ผลลัพธ์การพัฒนา การดูแลผู้ป่วย Sepsis



## ผลการวิเคราะห์



จากสถิติการรักษาผู้ป่วย พบว่าผู้ป่วยเสียชีวิตด้วย sepsis เพิ่มขึ้นในปี 2558-2561 จากร้อยละ 7.33, 4.2, 5.19 และ 5.19 ตามลำดับ ล่าสุด ปี 2562 อัตราการเสียชีวิตด้วย sepsis ลดลงเป็นร้อยละ 0.27 จากการทบทวนเวชระเบียนพบการรับ antibiotic (door to needle time) ภายใน 1 ชม มากกว่าร้อยละ 80 และในปี 2562 ได้ร้อยละ 97.32 การได้รับสารน้ำอย่างน้อย 1,500 cc ใน 1 ชม หลังการวินิจฉัย septic shock (ยกเว้น ผู้ป่วยสูงอายุ, โรคหัวใจ, โรคไต) มากกว่าร้อยละ 80 ล่าสุด ปี 2562 ได้ครบ 100%