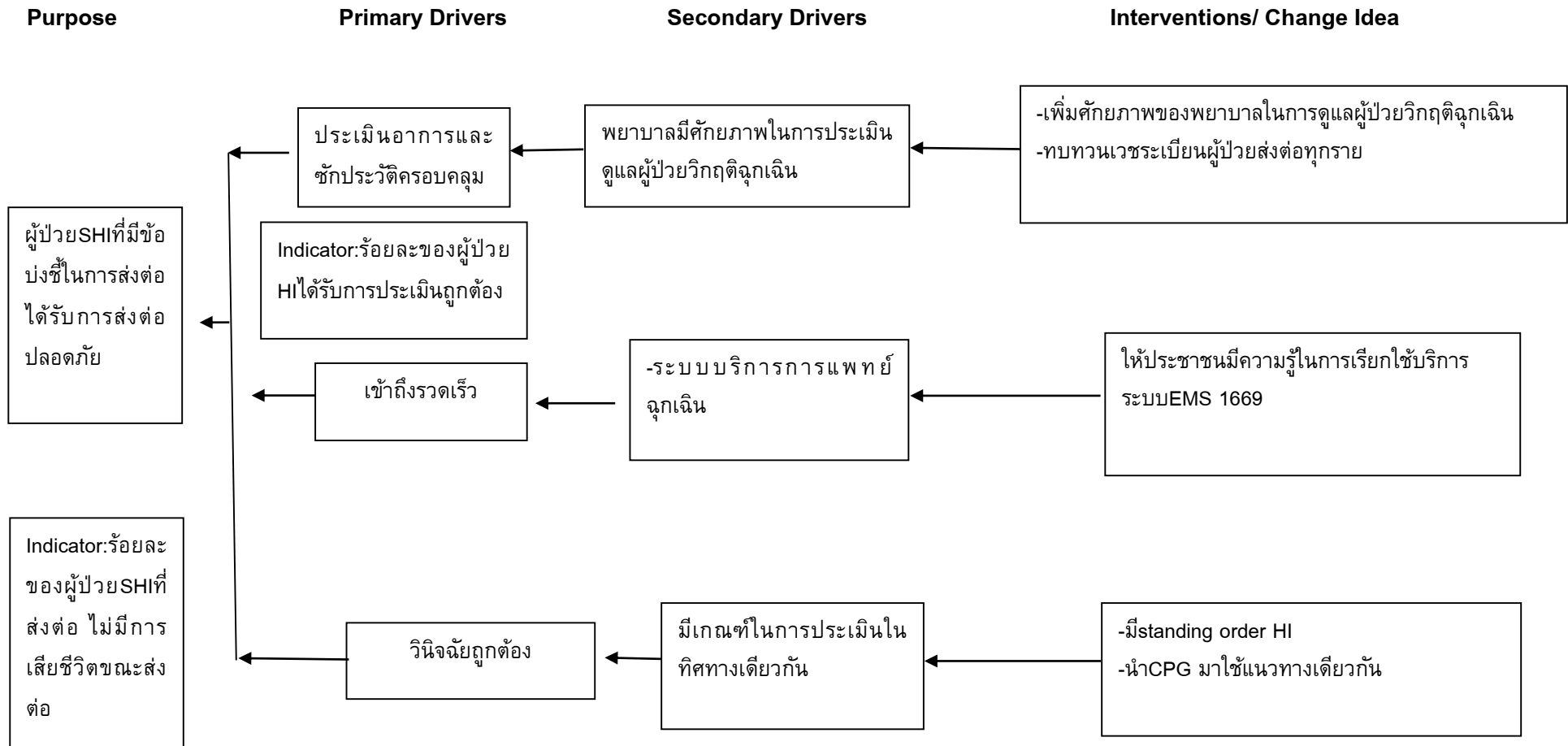


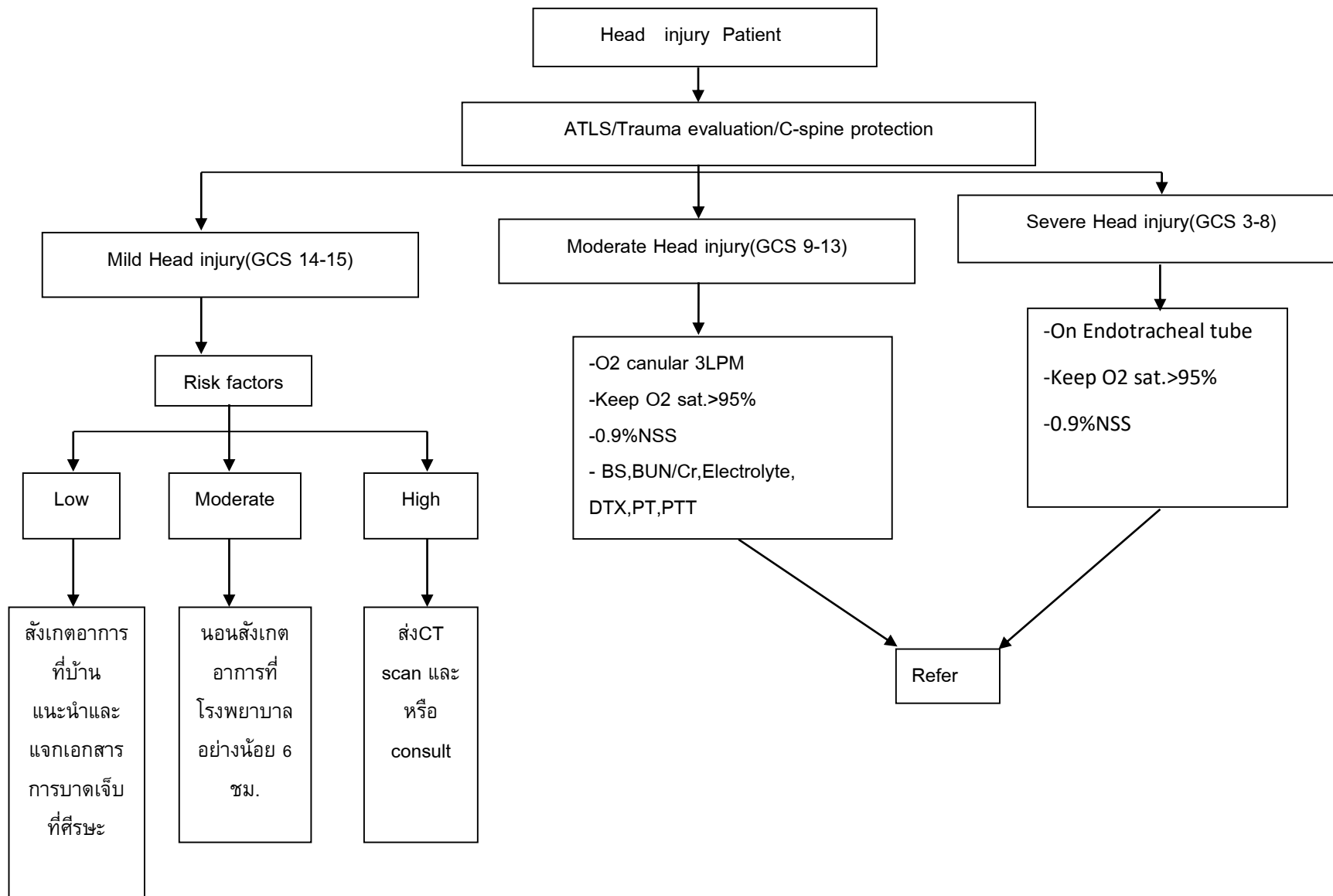
บริบท Head injury

โรงพยาบาลปากพ่อง เป็นโรงพยาบาลขนาด 90 เตียง ไม่มี ICU ไม่มี CT Scan และศัลยแพทย์ประสาท มีผู้ได้รับบาดเจ็บจากอุบัติเหตุจราจร ในปี 2558-2562 จำนวน 1035, 1269, 757, 772 และ 942 รายตามลำดับ มีผู้บาดเจ็บที่มีข้อบ่งชี้ส่งต่อได้รับการส่งต่อ ในผู้ป่วย ไม่รู้สึกตัว ผู้ป่วย High risk และ Moderate risk for observe at least 6 hr or CT brain ผู้ป่วยที่จำหน่ายกลับบ้านได้รับการประเมินอาการ และสัญญาณชีพ รวมทั้งประเมิน GSC score ทุกราย ได้รับคำแนะนำและแจกเอกสารการสังเกตอาการผิดปกติทางสมองทุกราย การเกิดอุบัติเหตุจราจร พบจำนวนครั้งการเกิดจากพาหนะ จักรยานยนต์ 906, 1113, 757, 772 และ 942 ครั้ง สวมหมวกกันน็อก จำนวน 136 , 192 , 132 และ 205 รายคิดเป็นร้อยละ 17.4 20.6, 19.7, 20 และ 25 ได้รับแรงค์ เรื่องการสวมหมวกกันน็อก จาก สปถ อำเภอ สุ สปถ ตำบล ขยายบริการของหน่วยอาสากู้ชีพ ให้ครอบคลุมทุกตำบลโดยแบ่งพื้นที่ให้หน่วยอาสากู้ชีพเข้าปฏิบัติการ ภายใต้ความยินยอมของ อบต ในปี 2562 เพิ่มศักยภาพในการดูแลผู้ป่วยโดยมีห้อง CT scan เริ่มให้บริการผู้ป่วย 21 ต.ค. 2562 ทำให้ผู้ป่วยได้รับการวินิจฉัยโรคได้รวดเร็ว และลดการส่งต่อ รพ แม่ข่าย

Driver diagram: Head injury



Flow chart Head Injury



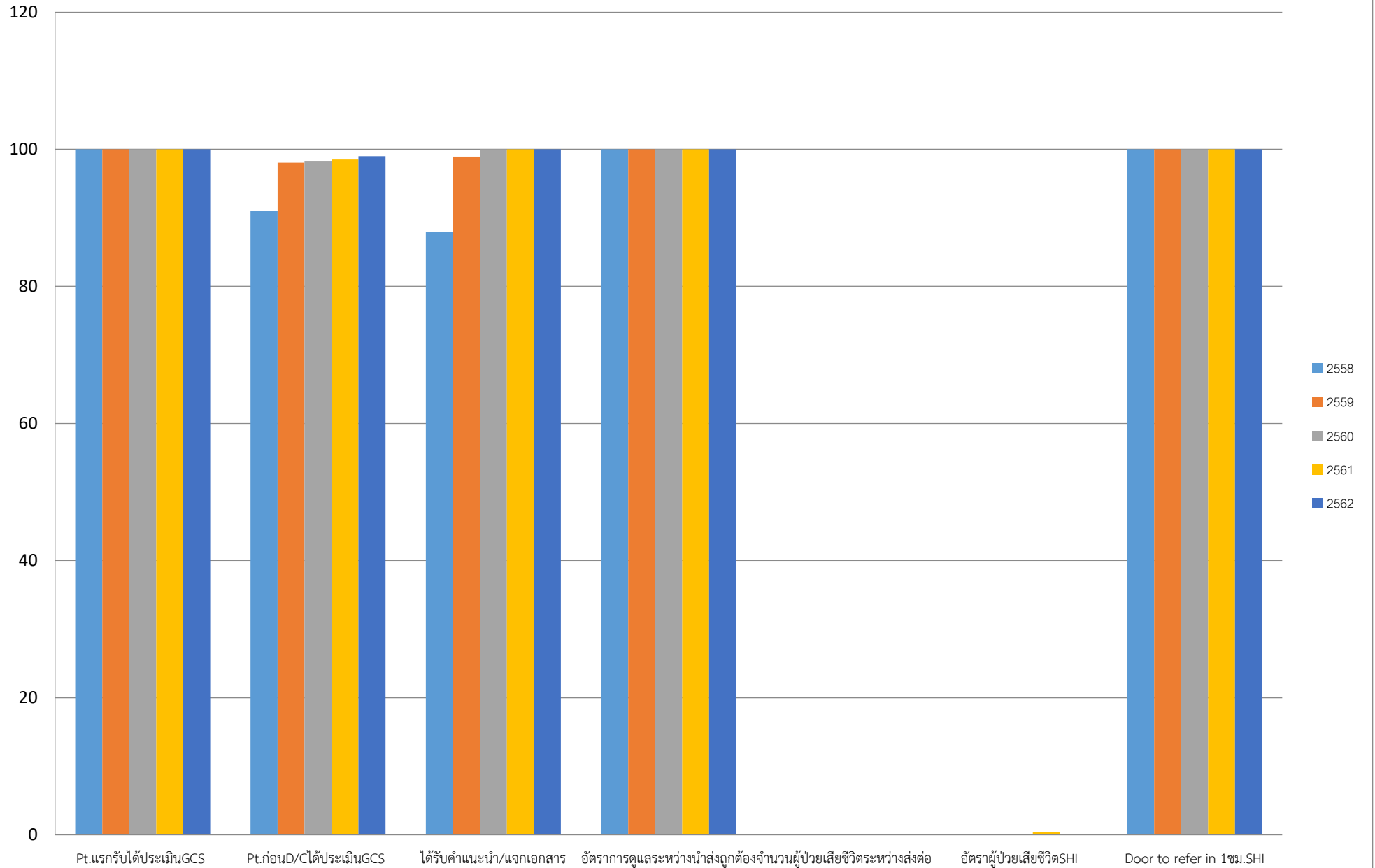
การจัดการกระบวนการ Head Injury (Process Management)

กระบวนการ	ข้อกำหนดของกระบวนการ	ตัวชี้วัดของกระบวนการ	การออกแบบกระบวนการ
Access entry	-ได้รับการรักษาทันเวลา	การดูแลเคลื่อนย้ายระหว่างนำส่งถูกต้อง	-ให้ความรู้เชิงรุกจัดทำแผ่นป้าย ประชาสัมพันธ์ให้ความรู้ประชาชน บริการEMS เรียก1669 -พัฒนาระบบการเข้าถึงบริการส่งต่อร่วมกับเครือข่าย
Assessment	-ได้รับการประเมินครบคลุม	ร้อยละของผู้ป่วยHI ได้รับการประเมินถูกต้อง	-มีแนวทางการดูแลผู้ป่วยบาดเจ็บศีรษะ -อบรมการดูแลผู้ที่ได้รับบาดเจ็บที่ศีรษะ -ซ้อมแผนอุบัติเหตุหมู่
Care of patient	-เฝ้าระวังอาการเปลี่ยนแปลง	ร้อยละของผู้ป่วยSHIที่ส่งต่อ ไม่มีการเสียชีวิตขณะส่งต่อ	-บันทึกอาการเปลี่ยนแปลงหากcoma scoreลดลง 2 คะแนน รายงานแพทย์ทันที -ผู้ป่วยหรือญาติทุกรายได้รับเอกสารแนะนำในการสังเกตอาการทางสมองเมื่อได้รับบาดเจ็บที่ศีรษะ

ผลการพัฒนา

ตัวชี้วัด	เป้าหมายร้อยละ	2558	2559	2560	2561	2562
ร้อยละของผู้ป่วยHI ได้รับการประเมินGCS						
- แกร็บ	100	100	100	100	100	100
- ก่อนจำหน่าย		91	98.03	98.3	98.5	100
ผู้ป่วยHIได้รับคำแนะนำและแจกเอกสารการสังเกตอาการ บาดเจ็บที่ศีรษะ	100	88	98.92	100	100	100
อัตราการดูแลระหว่างนำส่งถูกต้อง	100	100	100	100	100	100
จำนวนผู้ป่วยเสียชีวิตระหว่างส่งต่อ	0	NA	NA	0	0	0
อัตราผู้ป่วยเสียชีวิตSHI	<40%	NA	NA	NA	0.39	0
Door to refer in 1ชม.SHI	100	100	100	100	100	100

ผลการพัฒนา การดูแลผู้ป่วย Head Injury



วิเคราะห์ผล

แนวโน้มผู้ป่วย Head injury เข้ารับการรักษามากขึ้น แต่ส่วนใหญ่มาด้วยการบาดเจ็บที่ศีรษะที่ไม่รุนแรง สามารถเดินมาเองได้ ทำให้มีการบันทึกการประเมินระดับความรู้สึกตัวไม่ถึง 100% แต่ได้รับเอกสารการบาดเจ็บที่ศีรษะ 100% ตั้งแต่ปี 2560 เป็นต้นไป ไม่พบผู้เสียชีวิตระหว่างนำส่ง สามารถส่งต่อภายใน 1 ชั่วโมง คิดเป็น 100%