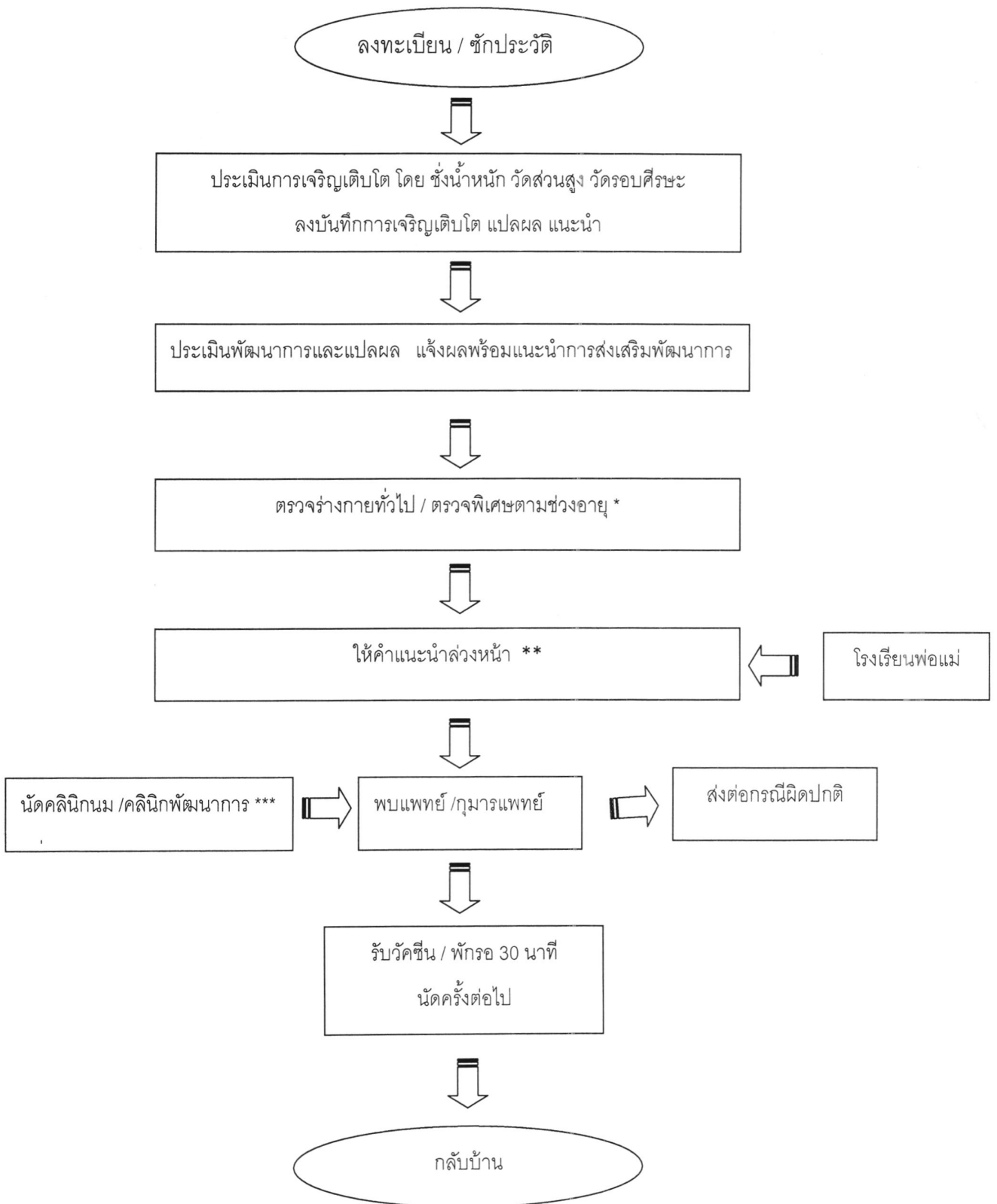


แนวทางปฏิบัติการจัดระบบบริการคลินิกสุขภาพเด็กดีคุณภาพ



* ตรวจทุกระบบ ตรวจการมองเห็น การได้ยิน สุขภาพในช่องปากและฟัน / ตรวจ Hct , CBC และแปลผล

** ให้ความรู้โรงเรียนพ่อแม่ตามช่วงอายุ / ให้คำแนะนำการเลี้ยงดูตามช่วงอายุ , ให้ยาเสริมธาตุเหล็กตามช่วงอายุ