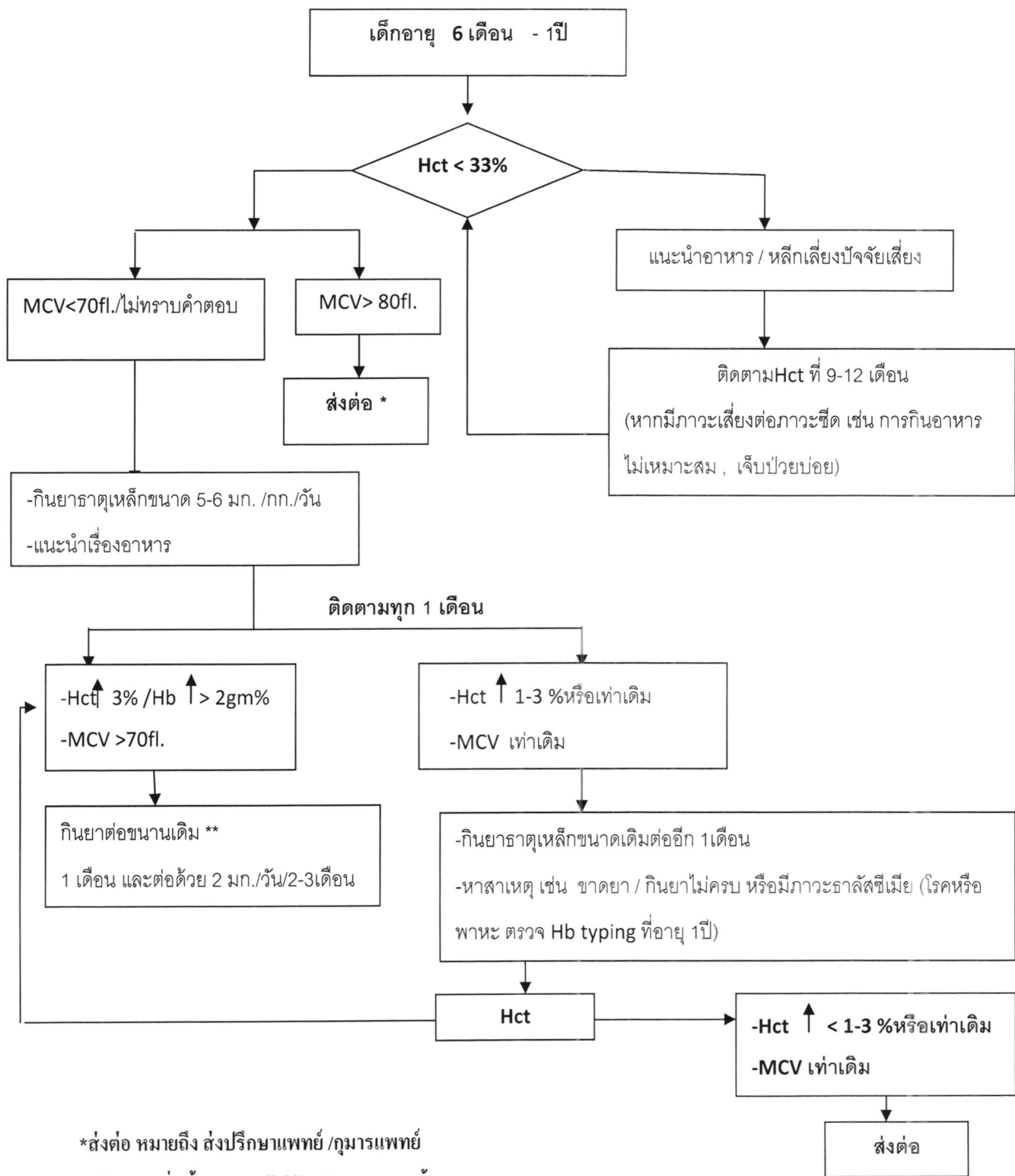


แนวทางการปฏิบัติในการคัดกรองและรักษาภาวะซีดในเด็ก



\*ส่งต่อ หมายถึง ส่งปรึกษาแพทย์ /กุมารแพทย์

\*\*ถ้า Hct เพิ่มขึ้น > 33% ไม่ต้องติดตาม Hct ซ้ำ

หาก Hct เพิ่มขึ้น < 33% ให้ติดตาม Hct ซ้ำหลัง กินยาขนาด 2 มก./กก./วัน อีกครั้ง ถ้ายังไม่ถึง 33% ให้ส่งต่อพบแพทย์